

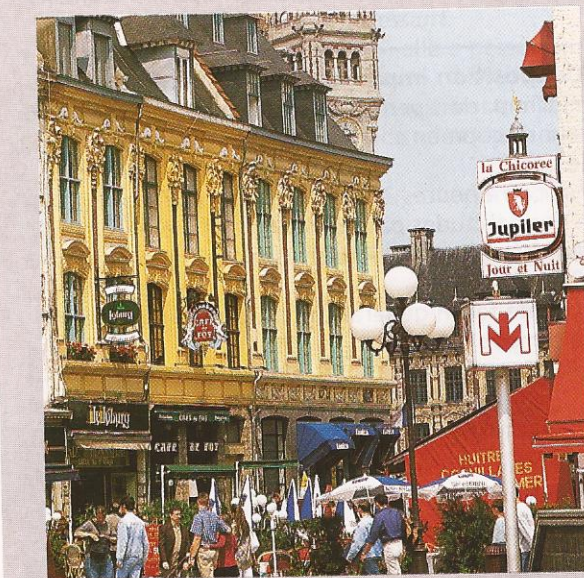
Le Vieux-Lille, la vitrine reconquise

Didier et Michèle Larue sont les paysagistes qui ont rénové la Grand'Place. Ils ont acheté leur maison de la rue d'Angleterre en plein Vieux-Lille en 1973. À l'époque, les maisons tombaient en ruines, la vie de quartier tournant autour des nombreux troquets et épiceries. Aujourd'hui, le Vieux-Lille, rénové, propre, beau, attire le luxe et ses marques. Il est plus difficile d'y acheter ses légumes ou son pain. Ils y vivent avec leurs trois filles et assistent aux changements du quartier : « Les quincailleries, drogueries, petits troquets ont disparu. Aujourd'hui, les nouveaux cafés sont pour les jeunes, on ne sait plus où aller, constate Michèle. Je regrette un peu la vie du Vieux-Lille avant, avec les petits vieux à leur fenêtre toute la journée qui m'appelaient quand je rentrais pour dire : "Y a vot' maman qu'est passée." »

Ce pan de ville – longtemps abandonné avec ses entrepôts, ses abattoirs... – a été peu à peu reconquis

par une nouvelle population, plus jeune, plus aisée. Les Larue ont créé leur agence en 1980, installée à trois rues de chez eux, dix minutes à pied à peine, dans une ancienne usine textile réhabilitée. Locaux superbes, clairs et spacieux. Michèle rentre déjeuner chez elle tous les midis. Didier donne des cours à l'école d'architecture de Paris, à Blois, travaille à Lyon, Grenoble, Dijon... Il prend le TGV au moins une fois par semaine. « Avant, je ne bougeais quasiment pas, et s'il fallait aller à Paris, c'était en voiture. »

D'après *Libération*, 10/03/2000.



B La ville de Lille.

- 1 Situez la ville de Lille sur la carte de la France administrative (p. 36).
- 2 Trouvez les équivalents des lieux de la ville évoqués dans l'article.
 - a Troquet. 1 Lieu destiné à l'abattage des animaux.
 - b Quincaillerie. 2 Café.
 - c Droguerie. 3 Magasin d'outillage.
 - d Entrepôt. 4 Magasin de produits d'entretien.
 - e Abattoir. 5 Dépôt de marchandises.
- 3 Relevez les informations concernant le quartier du Vieux-Lille.

	Avant	Maintenant
a Types de commerces		
b Habitants		
c Bâtiments		

- 4 Quels avantages ce quartier avait-il avant sa rénovation ? Et maintenant ?

	Avant	Maintenant
a Plaisir des magasins chics		x
b Facilité pour faire des achats quotidiens		
c Relations familiales avec les voisins		
d Proximité du lieu de travail		
e Accès aux moyens de transport		

- 5 Résumez en deux ou trois phrases ce qui s'est passé à Lille entre 1973 et aujourd'hui. Dites si ces phénomènes se sont produits aussi dans les grandes villes de votre pays.
- 6 Préférez-vous le choix de vie des nouveaux agriculteurs ou celui de la famille Larue de Lille ? Formez deux groupes et écrivez vos arguments sur une fiche. Discutez.

	Les nouveaux agriculteurs	La famille Larue
a Lieu	campagne	ville
b Activité	agriculture	activité créative
c Mode de vie	- travail sur place - production personnelle	- déplacements fréquents - quartier résidentiel - loisirs de la ville
d Avantages
e Inconvénients